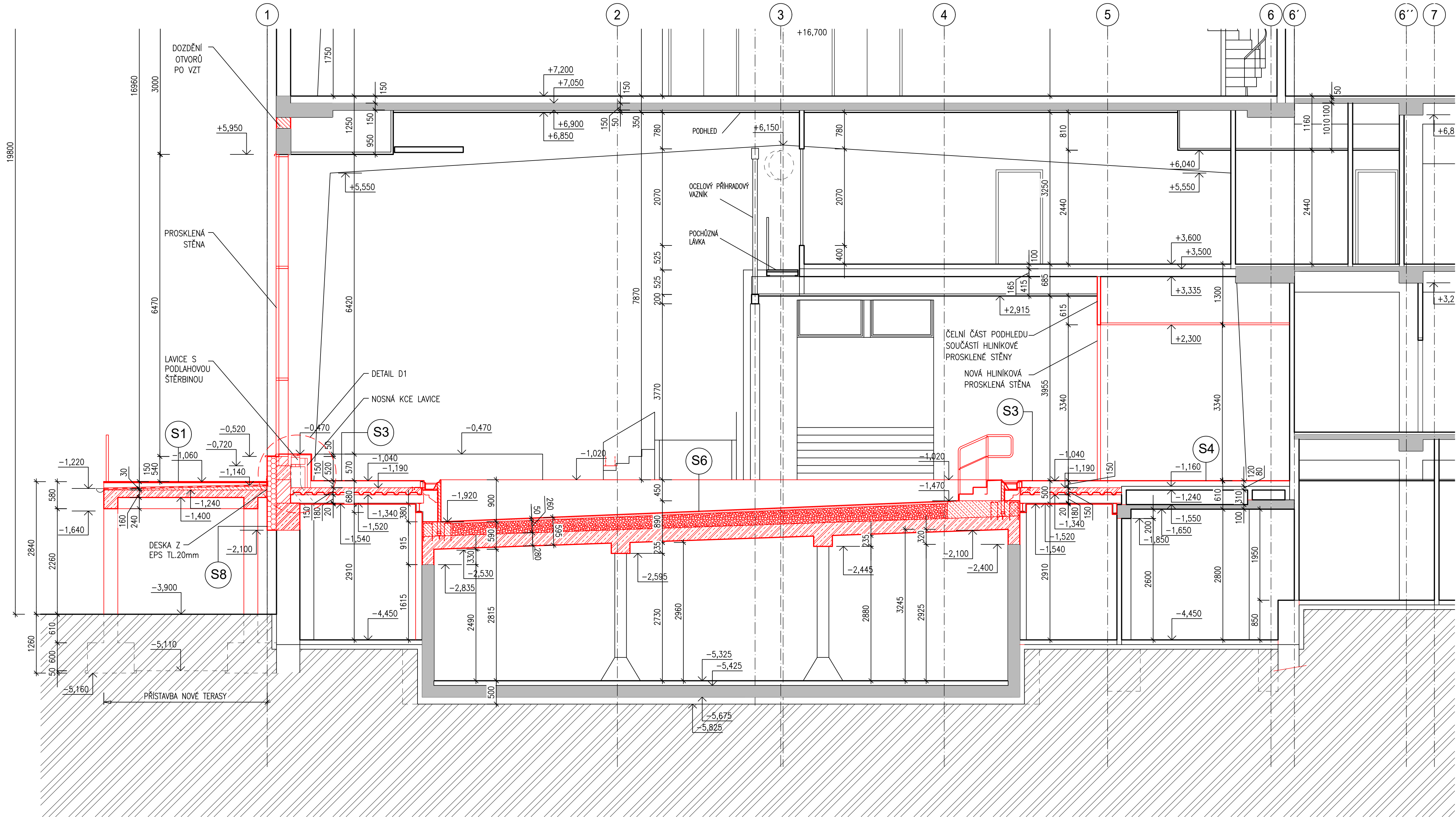
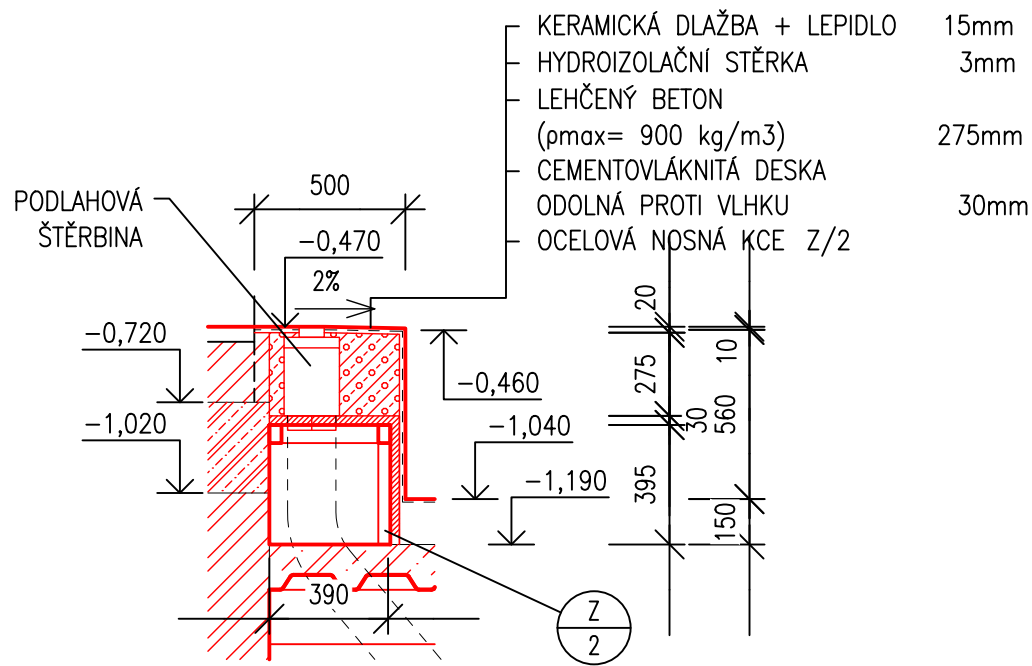


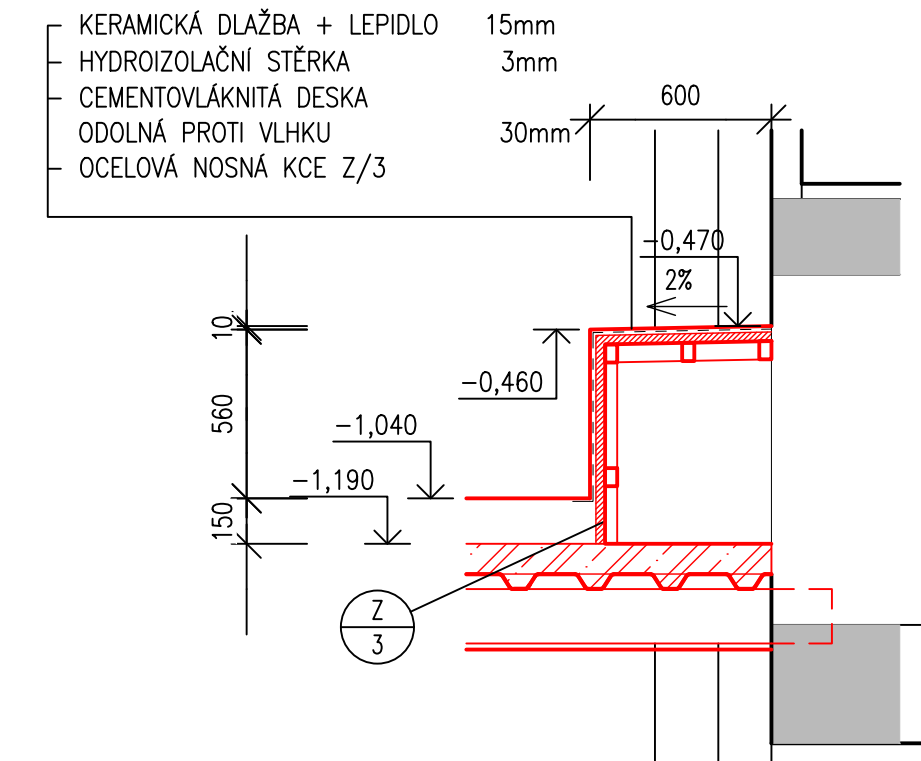
ŘEZ B-B - NOVÝ STAV  
M 1:50



DETAIL D1  
M 1:25



DETAIL D2  
M 1:25



POZNÁMKA 2

VEŠKERÉ OCELOVÉ KCE TVOŘÍCÍ ČI PODPÍRAJÍCÍ BAZÉNOVÝ OCHOZ (SLoupky, PRŮVLAKY, NOSNÍKY, TRAPÉZOVÝ PLECH) BUDOU DOPLNĚNY O OKLAD POŽÁRNĚ OCHRANNÝCH DESEK NA CEMENTOVĚPENNÉ BAZI. CELKOVÁ POŽÁRNÍ ODLNOST KCE MUSÍ BÝT MIN. R45. PŘESNÉ PROVEDENÍ OKLADŮ, DETAILŮ JEJICH NÁPOJENÍ, APOD., MUSÍ BÝT PROVEDENO DLE TECH. SPECIFIKACE VÝROBCE VYBRANÉHO VÝROBKU.

LEGENDA HMOT

- STÁVAJÍCÍ KONSTRUKCE
- STÁVAJÍCÍ ŽELEZOBETONOVÉ KONSTRUKCE PŮVODNÍ
- NOVÉ ŽELEZOBETONOVÉ KONSTRUKCE
- DOBETONOVÁVKY Z PROSTÉHO BETONU ČI SPÁDOVÉHO BETONU
- NOVÉ KONSTRUKCE, ZDIVO Z KERAMICKÝCH TVÁRNIC TL.300mm
- NOVÉ KONSTRUKCE, ZDIVO Z KERAMICKÝCH TVÁRNIC TL.200mm
- DOZDÍVKY Z KERAMICKÝCH TVÁRNÍ NEBO PLNÝCH OHLE
- PRÍČKA Z KERAMICKÝCH TVÁRNÍ TL.100mm
- HUTNĚNÝ ZÁSYP
- TEPELNÁ IZOLACE Z MINERÁLNÍCH HMOT/ Z EPS ČI XPS
- ROSTLÝ TERÉN



ROZSAH NAVRŽENÝCH ÚPRAV

POZNÁMKA 1

- BĚHEM MĚŘENÍ STÁVAJÍCÍHO STAVU OBJEKTU A STAVEBNĚ TECHNICKÉHO PRŮZKUMU NEBYLY ZJIŠŤOVÁNY SKLADBY KČI; NEBYLY PROVÁDĚNY SONDY DO STÁVAJÍCÍCH KČI
- JAKO PODKLAD BYLA POUŽITA PŮVODNÍ DOKUMENTACE, POSKYTNUTÁ INVESTOREM
- SKLADBY KONSTRUKCÍ JSOU UVEDENY NA VÝKRESE "SKLADBY KONSTRUKCÍ"
- DOKUMENTACE JE VÝHRADNĚ URČENA PRO ZISKÁNÍ ROZHODNUTÍ O UMÍSTĚNÍ A PVOLENI STAVBY

±0 podlaha v m.č. 104

\*DOKUMENTACE JE DUŠEVNÍM MAJETKEM FIRMY HUTNÍ PROJEKT Frýdek-Místek a.s. A NESMÍ BÝT POUŽITA BEZ JEJÍHO VĚDOMÍ.\*

a)							
OZN.	ZMĚNA			DATUM	PROVEDL	KONTROLA	
VYPRACOVAL	ING. JIŘÍ KADLČÍK			<div><b>HUTNÍ</b> <b>PROJEKT</b> <b>FYBDEK-MÍSTEK</b> HUTNÍ PROJEKT Fydek-Místek a.s.</div>			
PROJEKTANT	ING. JIŘÍ KADLČÍK						
SCHVÁLIL	ING. MICHAŁ ONDROUŠEK						
KONTROLOVAL	ING. ROMAN SLUNEČKO			DATUM 04/0424			
INVESTOR	Statutární město Jihlava			ÚČEL PROVÁDĚNÍ			
MÍSTO STAVBY	Rošického 2684/6, 586 01 Jihlava			STAVBY			
STAVBA	BAZÉN E. ROŠICKÉHO 6, JIHLAVA			Č. ZAK. 11345-003-000			
REKONSTRUKCE BAZÉNOVÝCH VAN V OBJEKTU				ARCHIVNÍ ČÍSLO			
SO01 KRYTÝ BAZÉN				HP4-2-102103			
ARCHITEKTONICKO STAVEBNÍ ŘEŠENÍ				LIST 1		POČET A4 8	
ŘEZ B-B - NOVÝ STAV				MĚŘITKO 1:50		PORÁDOVÉ Č. 22	